

Jaki odpływ liniowy dobrać do naszego projektu nowej kabiny prysznicowej?

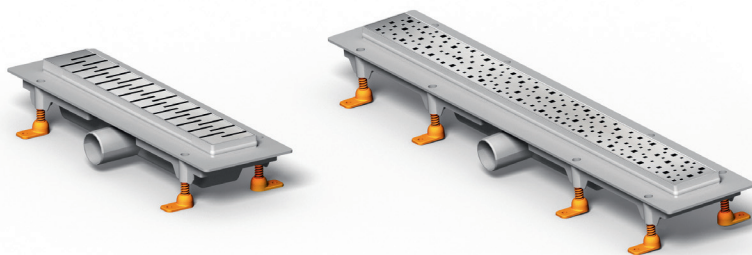
Remontując łazienkę stajemy przed decyzją jak ma wyglądać nasza kabina prysznicowa oraz jakiej długości odpływ liniowy powinien zostać dobrany do naszego projektu kabiny. Polecamy urządzenia czeskiej marki Chudej s.r.o. dostępne w naszym sklepie internetowym ventox.pl.

Jeśli już zdecydowaliśmy się na wymiary przestrzeni kąpielowej, należy dokonać dobrego wyboru odwodnienia liniowego, wybierając jedno z dwóch popularnych rozwiązań. Odpływy liniowy przyścienny oraz standardowy. Odpływ liniowy przyścienny jak sama nazwa wskazuje będzie montowany przy ścianie i tym samym odległość montażu od ściany jest z góry założona. Po zamontowaniu tego typu odpływu glazura będzie nachodzić na jego ramkę przylegającą do ściany i tym samym zasłaniając jego część montażową. Rozwiązanie tego typu sprawdzi się w pomieszczeniach gdzie dysponujemy ograniczoną przestrzenią lub zwyczajnie najlepiej pasuje nam do podejścia kanalizacji. Dla profesjonalisty może być też łatwiejszym rozwiązaniem ponieważ spadek poziom w kierunku odpływu będzie odbywał się tylko z jednej strony. Wówczas wylanie i ułożenie jastrychu z odpowiednim spadkiem (tu należy pamiętać co najmniej 2,5 stopnia) może być łatwiejsze. Dla porównania odwodnienie pionowe w postaci kwadratowej kratki w punkcie centralnym prysznicza wymaga spadku z czterech stron co może być sporym wyzwaniem jeśli chcemy dokonać montażu własnoręcznie. Odpływ liniowy będzie montowany wzdłuż dłuższego boku naszej wymarzonej przestrzeni prysznicowej przy ścianie. Dzięki takiemu położeniu łatwiej uzyskamy swobodny spadek i ociekanie wody do odpływu oraz co dla nas zapewne najważniejsze, różnica poziomu nie będzie rzucać się w oczy.



Dalej będziemy już dobierać model samego rusztu oraz jego długość. Tutaj będzie nam zależeć na efekcie wizualnym który jest sprawą indywidualną i zależną jedynie od nas lub projektu architekta. Odpływ prysznicza pięknie prezentuje się kiedy jego boczne krawędzie z prawej i z lewej strony schodzą się z krawędziami glazury, krawędzie płytek nie muszą być docinane do odpływu i stanowią pełne prowadzenie struktury powierzchni. Najbardziej popularnym wzorem rusztu odpływu jest wersja klasyczna wykonana ze stali nierdzewnej zmatowionej. Stanowi ona tak zwaną rynienkę, gdzie z jednej strony jest pełna i można po instalacji od razu korzystać z odwodnienia. Z drugiej strony jest wklęsła, co umożliwia wklejenie do środka glazury i uzyskanie świetnego efektu wizualnego idealnego i harmonijnego wykończenia naszej przestrzeni prysznicowej. Producenci

posługują się wieloma nazwami rusztów np. KLASIK/FLOOR należy się upewnić podczas zakupu jaką wersję kratki odpływu otrzymamy w zestawie.



VENTOX



Ventox
ul. I. Paderewskiego 90
41-810 Zabrze
tel. 509 336 516
www.ventox.pl
ventox@ventox.pl